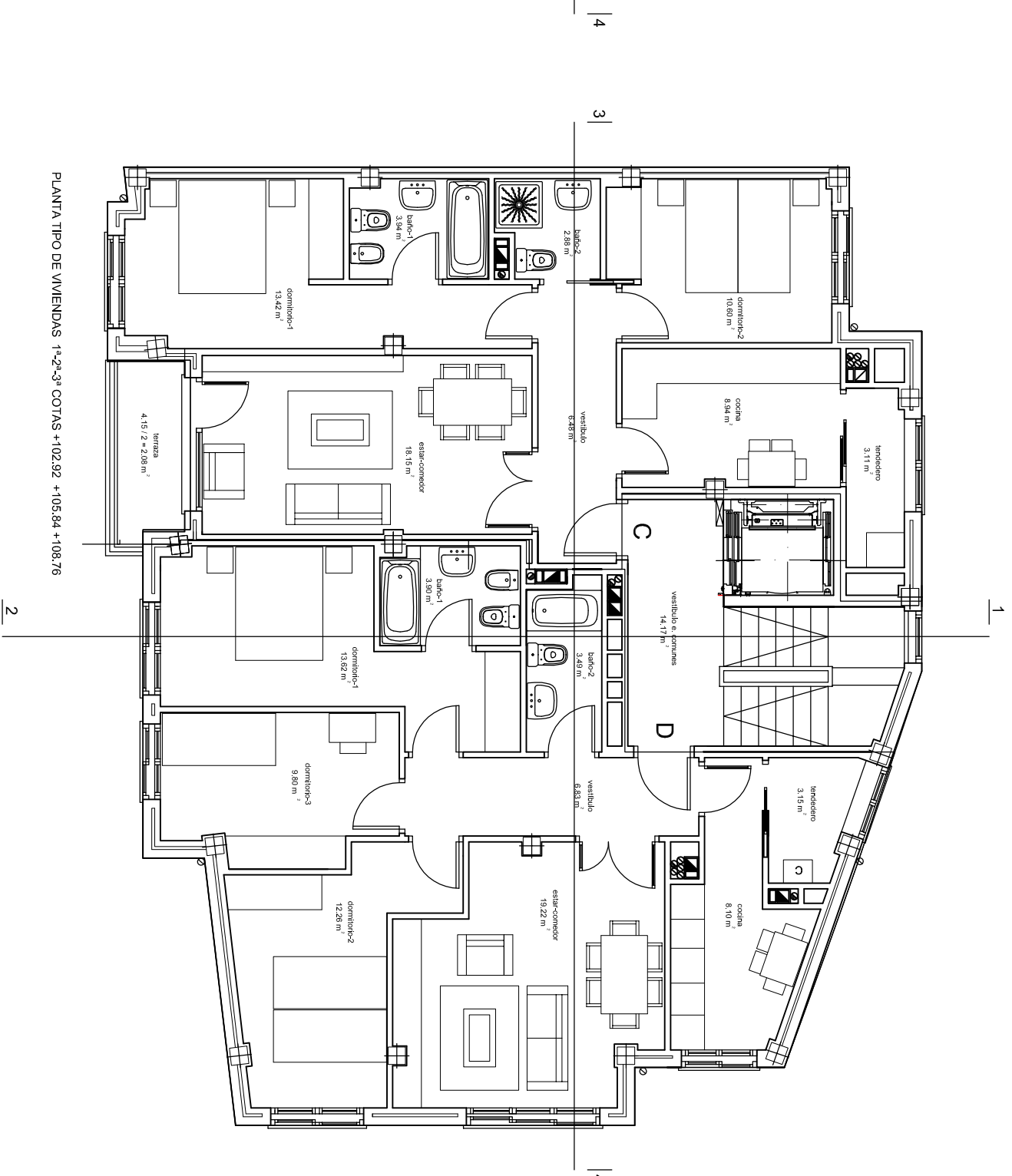


PLANTA BAJA COTA +99.90

| PLANTA BAJA                              |                       |
|--|-----------------------|
| Superficies útiles                       | 68.06 m <sup>2</sup>  |
| Vivienda tipo A                          | 54.11 m <sup>2</sup>  |
| Vivienda tipo B                          | 122.17 m <sup>2</sup> |
| Total superficie útil de viviendas       | 176.28 m <sup>2</sup> |
| Elementos comunes                        | 27.77 m <sup>2</sup>  |
| Total superficie útil planta baja        | 149.94 m <sup>2</sup> |
| Superficies construidas                  |                       |
| Vivienda tipo A                          | 81.68 m <sup>2</sup>  |
| Vivienda tipo B                          | 62.62 m <sup>2</sup>  |
| Total superficie construida de viviendas | 144.20 m <sup>2</sup> |
| Elementos comunes                        | 36.71 m <sup>2</sup>  |
| Total superficie construida planta baja  | 180.91 m <sup>2</sup> |



PLANTA TIPO DE VIVIENDAS 1ª, 2ª y 3ª COTAS +102.92 +105.84 +108.76

| PLANTA TIPO DE VIVIENDAS 1ª, 2ª y 3ª            |                       |
|---|-----------------------|
| Superficies útiles                              | 69.60 m <sup>2</sup>  |
| Vivienda tipo C                                 | 60.37 m <sup>2</sup>  |
| Vivienda tipo D                                 | 149.97 m <sup>2</sup> |
| Total superficie útil de viviendas              | 170.34 m <sup>2</sup> |
| Elementos comunes                               | 14.17 m <sup>2</sup>  |
| Total superficie útil plantas 1ª, 2ª y 3ª       | 184.14 m <sup>2</sup> |
| Computa el 50% de las terrazas                  |                       |
| Superficies construidas                         |                       |
| Vivienda tipo C                                 | 83.71 m <sup>2</sup>  |
| Vivienda tipo D                                 | 97.12 m <sup>2</sup>  |
| Total superficie construida de viviendas        | 180.83 m <sup>2</sup> |
| Elementos comunes                               | 16.77 m <sup>2</sup>  |
| Total superficie construida plantas 1ª, 2ª y 3ª | 197.60 m <sup>2</sup> |
| Computa el 50% de las terrazas                  |                       |

FIN de OBRA de

10 VIVIENDAS, GARAJES Y URBANIZACION en el nº 9 DE LA CALLE SAN ANDRES, ACTUACION ASISTEMATICA 20 (CENTRO), ARRIGORRIAGA, BIZKAIA.

PROPIETARIO  
OLAU S.L.

PLANO Nº 2  
DISTRIBUCION Y SUPERFICIES  
PLANTA BAJA, PLANTAS 1ª, 2ª y 3ª

CAÑADA-SALZ-MERINO  
ARQUITECTOS

FECHA  
JUNIO-2006

ESCALA  
1:50