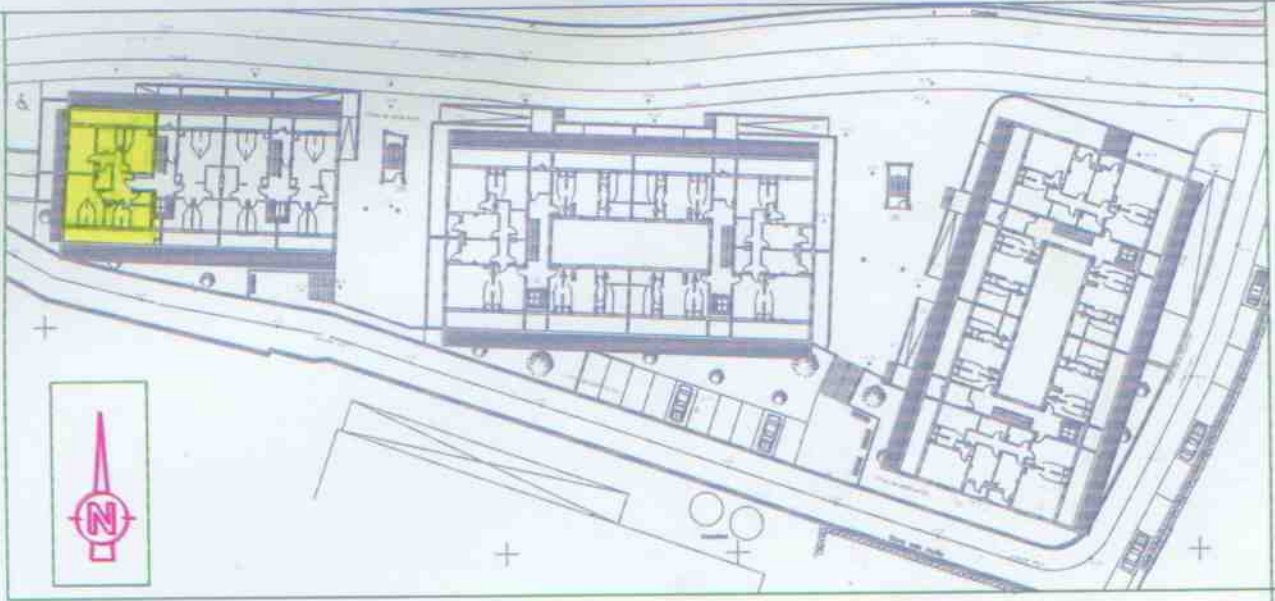
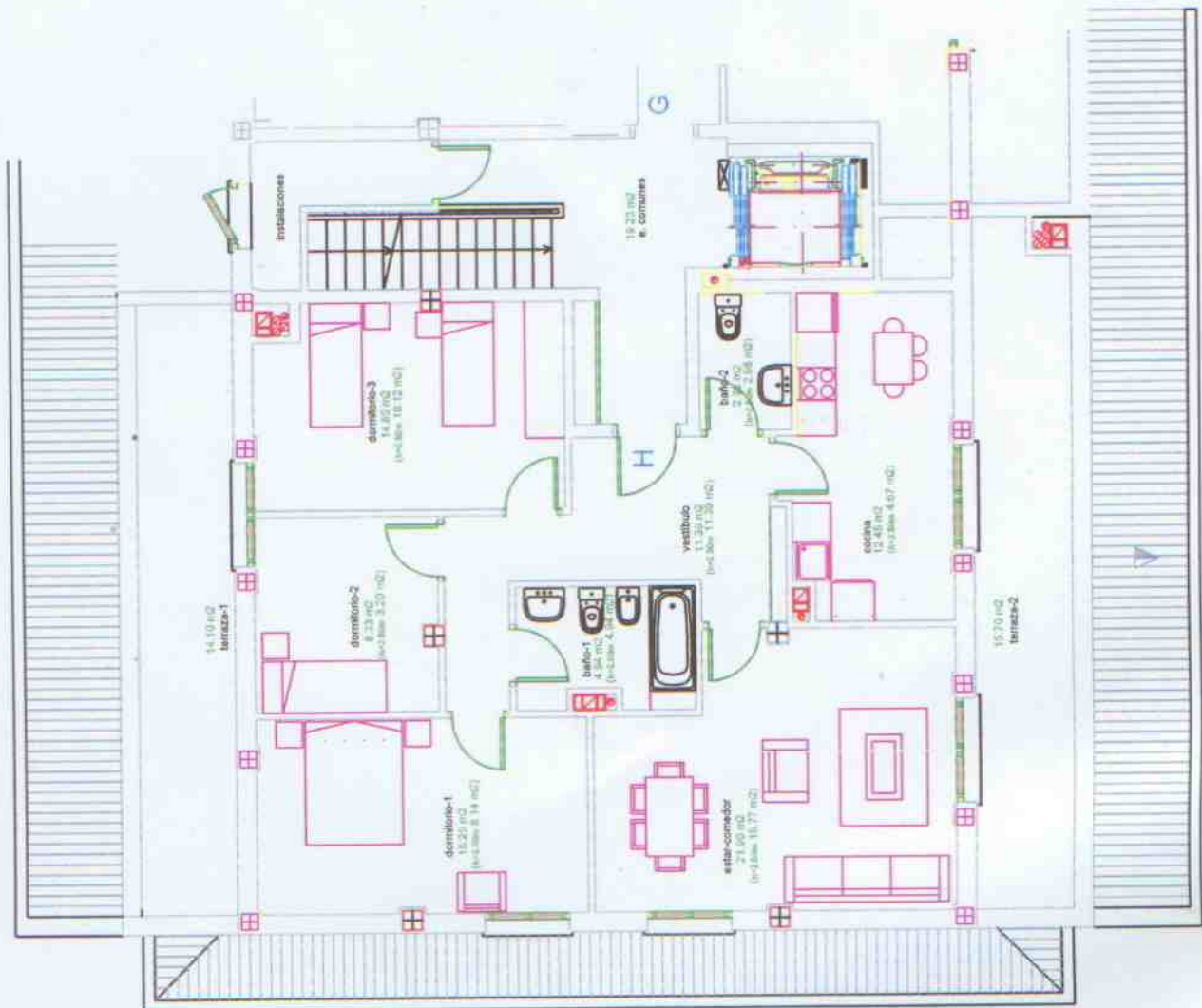


VIVIENDA SUPERFICIE ÚTIL 121,89 m²

VIVIENDA SUPERFICIE CONSTRUIDA SIN TERRAZAS 110,72 m²



TIPOLOGIAS DE LAS VIVIENDAS - PLANTAS -
EDIFICIO 1 PORTAL 2 VIVIENDA ATICO H



PROYECTO DE EJECUCION DE 78 VIVIENDAS, GARAJES, TRASTEROS Y URBANIZACIÓN EN LA PARCELA " PRADO DEL BARRIO" DEL BARRIO LA SIERRA EN HOZNAYO, ENTRAMBASAGUAS, CANTRABIA

AÑADA SAIZ MERINO ARQUITECTOS DICIEMBRE 2005 PROMOCIONES LAUCONAZ S.L. ESCALA 1:50 N ° 12