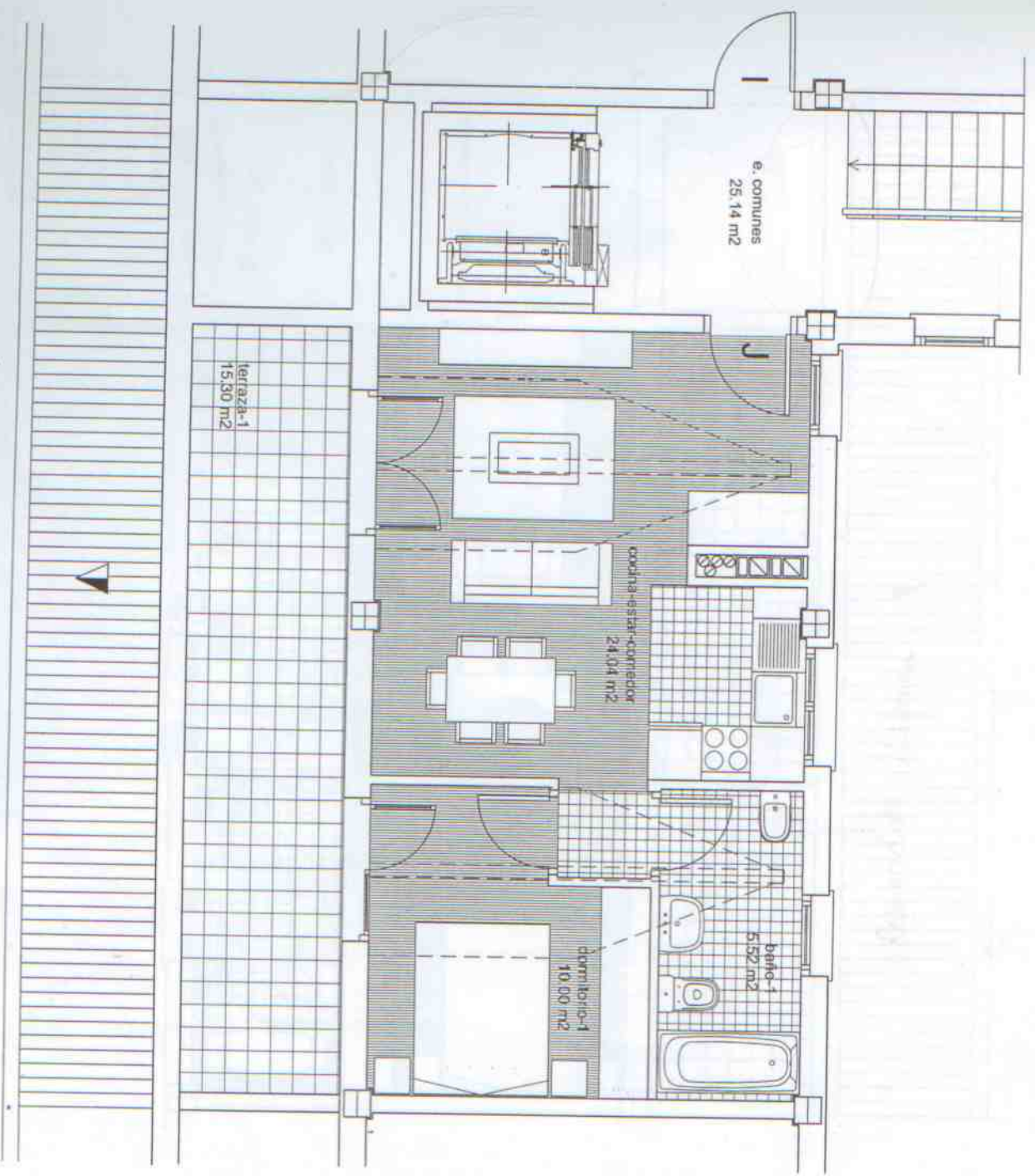
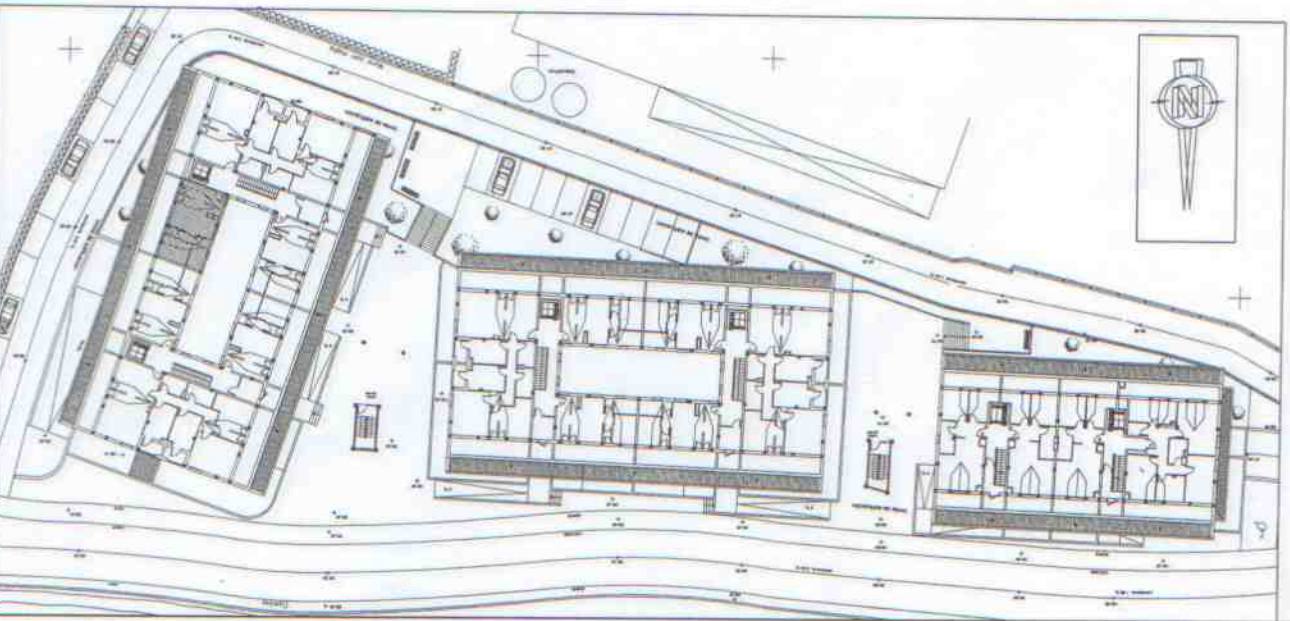


VIVIENDA J SUPERFICIE ÚTIL CON TERRAZA 54,96 m<sup>2</sup>  
VIVIENDA J SUPERFICIE CONSTRUIDA CON TERRAZA 65,68 m<sup>2</sup>



PROYECTO DE EJECUCIÓN DE 78 VIVIENDAS, GARAJES, TRASTEROS Y URBANIZACIÓN EN LA PARCELA " PRADO DEL BARRIO" DEL BARRIO LA SIERRA EN HOZNAJO, ENTRAMBASAGUAS, CANTRABIA

NADA SAIZ MERINO ARQUITECTOS DICIEMBRE 2005 PROMOCIONES LAUCONAZ S.L. ESCALA 1:50 N.º 10

TIPOLOGIAS DE LAS VIVIENDAS - PLANTAS - EDIFICIO 3 PORTAL 1 VIVIENDA J PLANTA BAJO CUBIERTA 1 unidad