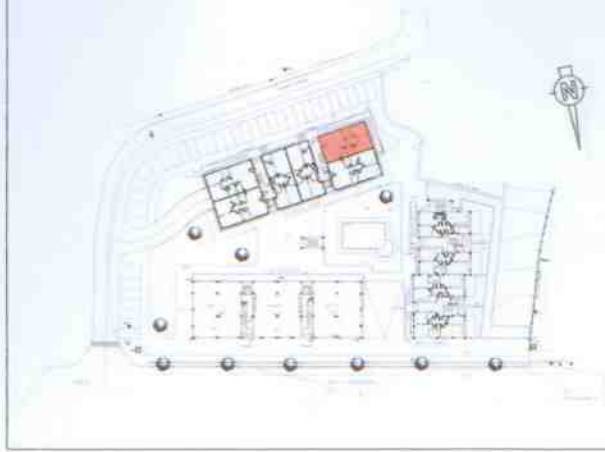
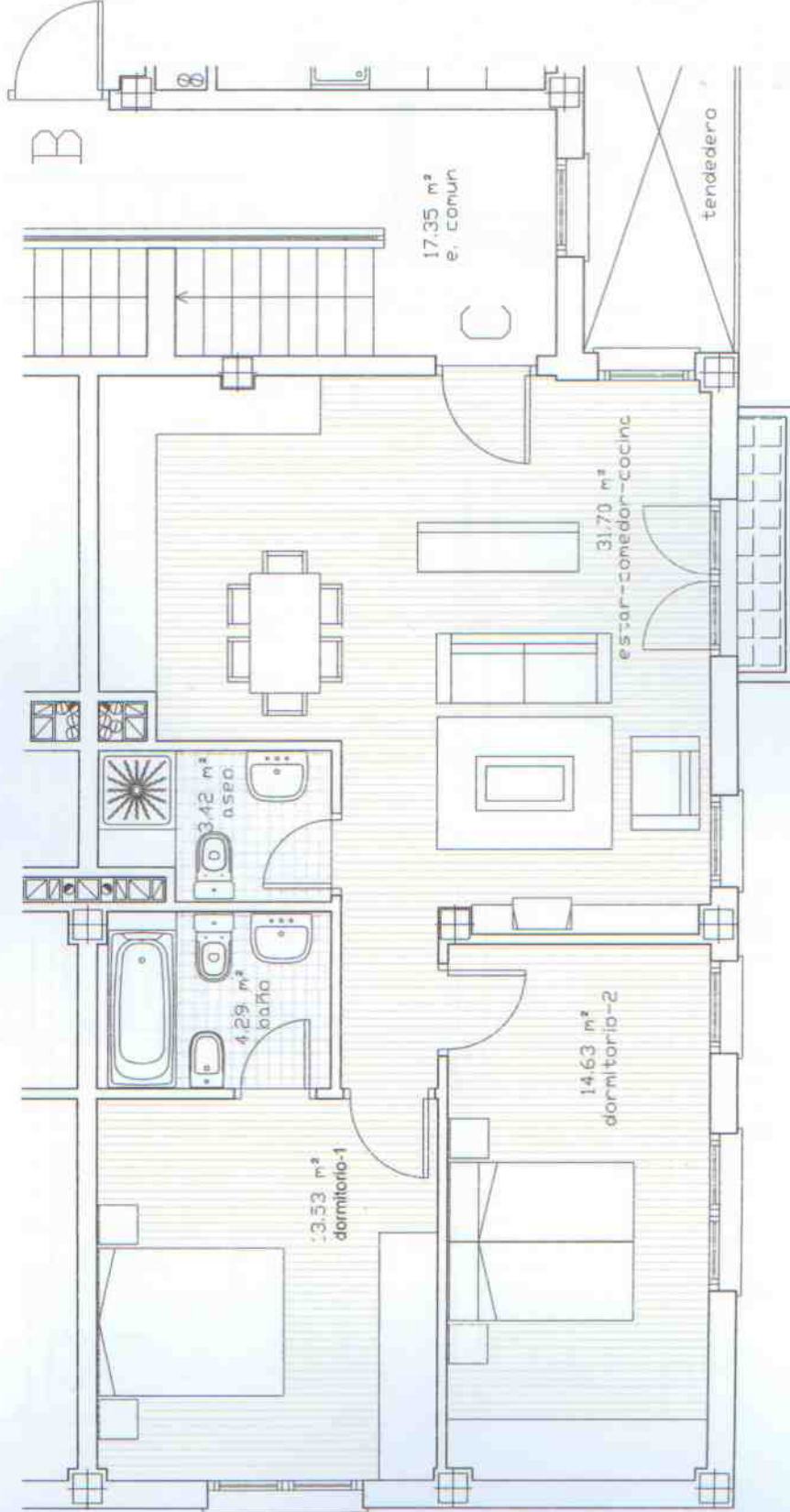


EDIFICIO 2 PORTAL-1

PLANTAS PRIMERA Y SEGUNDA

Superficie útil vivienda C 67,59 m²

Superficie construida vivienda C 77,72 m²



PROYECTO DE EJECUCION DE 58 VIVIENDAS, GARAJES, TRASTEROS Y URBANIZACIÓN EN LA FINCA 39-44-010 LA TEJERA S/N EN HOZNAYO, ENTRAMBASAGUAS - CANTABRIA

CAÑADA, SAIZ Y MERINO ARQUITECTOS | OCTUBRE 2007 | PROMOCIONES LAUCONAZ S.L. | ESCALA 1:50 | Nº 23 y 26

TIPOLOGIAS DE LAS VIVIENDAS - PLANTAS -
EDIFICIO 2 PORTAL-1 VIVIENDA C
PLANTAS PRIMERA Y SEGUNDA 1 UD/PP